



# SmartShield



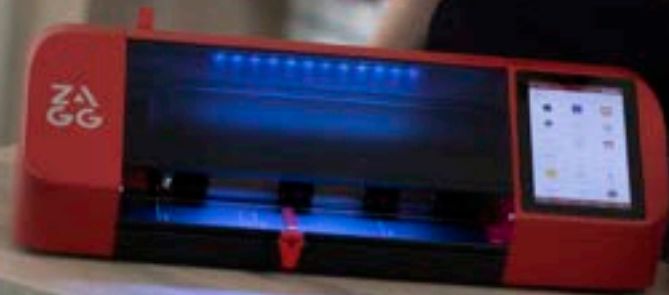
## Guía del usuario

**¡IMPORTANTE!**

LEA ATENTAMENTE ESTAS INSTRUCCIONES ANTES DE USAR  
Y CONSÉRVELAS PARA FUTURAS CONSULTAS.

Bienvenido a

**ZA  
GG**



	Página
1. Instrucciones de seguridad	3
2. Declaración de la FCC	4
3. Advertencia de IC	4
4. Contenido de la caja	5
5. Configuración	6-9
- Conexión	6
- Ajuste de la profundidad de la cuchilla	7
- Inserción de la cuchilla en el soporte de la cuchilla	8
- Instalación del soporte de la cuchilla de corte	9

	Página
6. Proceso de corte	10
- Hacer el primer corte	10
- Cortes de repuesto	10
7. Información sobre salud y seguridad	11
8. Información de la máquina	12-13

## INSTRUCCIONES DE SEGURIDAD IMPORTANTES



### LEA ESTAS INSTRUCCIONES DE SEGURIDAD IMPORTANTES

ESTE DISPOSITIVO ESTÁ DISEÑADO SOLO PARA USO MINORISTA

Para reducir el riesgo de incendio, electrocución o lesiones personales, es importante que lea y entienda todas las instrucciones y advertencias que vienen con el cortador electrónico ZAGG SmartShield ("Producto").



### PELIGRO DE DESCARGA ELÉCTRICA

El Producto es un dispositivo eléctrico. Usar con precaución. Tenga en cuenta las siguientes precauciones:

- No opere el Producto sobre superficies mojadas o cerca de fuentes de agua (bañera, ducha, lavabo, etc.)
- Mantenga los líquidos y bebidas alejados del Producto.
- Desconecte el producto del tomacorriente cuando no esté en uso o antes de limpiarlo.
- Desenchufe el Producto al quitar o instalar cuchillas o el soporte de cuchillas.



### PELIGRO DE PINZAMIENTO

El carro de corte puede pellizcar los dedos o la mano. Los rodillos de alimentación pueden atrapar el cabello o la ropa.

- Mantenga los dedos alejados de las piezas móviles.
- Mantenga los dedos, el cabello y la ropa lejos alejados de las partes móviles.



### PELIGRO DE CORTE

Las cuchillas de corte son afiladas. Manéjelo con cuidado.

- Mantenga los dedos alejados de la punta de la hoja expuesta.



Mantener fuera del alcance de los niños.

- Peligro de asfixia. Piezas pequeñas.

### NORMAS GENERALES DE SEGURIDAD:

- Lea y comprenda todas las instrucciones y advertencias que se proporcionan con el producto.
- Utilice siempre el producto sobre una superficie seca, limpia y nivelada.
- No opere el Producto con las manos mojadas.
- Mantenga el área de operación bien iluminada.
- No utilice el producto cerca de líquidos o gases inflamables.
- No opere el Producto al aire libre.
- No desconecte el producto tirando del cable de alimentación.

**GUARDE ESTAS INSTRUCCIONES Y ADVERTENCIAS y manténgalas cerca de su máquina ZAGG SmartShield.**

Visite [zaggisod.com/docs/](https://zaggisod.com/docs/) para obtener más información.

1. Este dispositivo cumple con la Parte 15 de las Reglas de la FCC. La operación está sujeta a las dos condiciones siguientes: (1) Este dispositivo no puede causar interferencias dañinas y (2) Este dispositivo debe aceptar cualquier interferencia recibida, incluidas las interferencias que puedan causar un funcionamiento no deseado.

2. Los cambios o modificaciones no aprobados expresamente por la parte responsable del cumplimiento podrían anular la autoridad del usuario para operar el equipo.

**ATENCIÓN:** Este equipo ha sido probado y cumple con los límites para un dispositivo digital de Clase B, de conformidad con la Parte 15 de las Reglas de la FCC. Estos límites están diseñados para proporcionar una protección razonable contra interferencias perjudiciales en una instalación residencial. Este equipo genera, utiliza y puede irradiar energía de radiofrecuencia y, si no se instala y utiliza de acuerdo con las instrucciones, puede causar interferencias perjudiciales en las comunicaciones por radio. Sin embargo, no hay garantía de que no se produzcan

interferencias en una instalación en concreto. Si este equipo causa interferencias dañinas en la recepción de radio o televisión, lo cual se puede determinar apagando y encendiendo el equipo, se recomienda al usuario que intente corregir la interferencia mediante una o más de las siguientes medidas:

- Reorientar o reubicar la antena receptora. Aumentar la separación entre el equipo y el receptor.
- Conecte el equipo a una toma de corriente en un circuito diferente al que está conectado el receptor.
- Consulte al distribuidor o a un técnico experimentado en radio TV para obtener ayuda.

#### Declaración de exposición a la radiación

Este equipo cumple con los límites de exposición a la radiación de la FCC/IC establecidos para un entorno no controlado. Este equipo debe instalarse y operarse con una distancia mínima de 20 cm entre el radiador y su cuerpo.

#### Advertencia de IC

Este dispositivo contiene transmisores/ receptores exentos de licencia que cumplen con los RSS exentos de licencia del Ministerio de Innovación, Ciencia y Desarrollo Económico de Canadá. El funcionamiento está sujeto a las dos condiciones siguientes:

(1) Este dispositivo no puede causar interferencias.

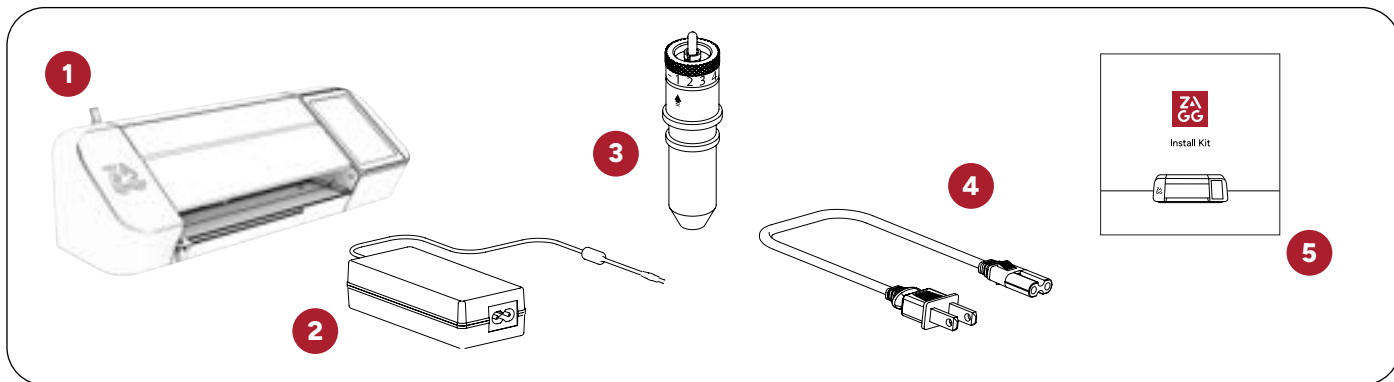
(2) Este dispositivo debe aceptar cualquier interferencia, incluidas las interferencias que puedan causar un funcionamiento no deseado del dispositivo.



**IEC 60417-6057 (2011-05)**

Este símbolo significa mantenerse alejado de las partes móviles.

## CONTENIDO DE LA CAJA



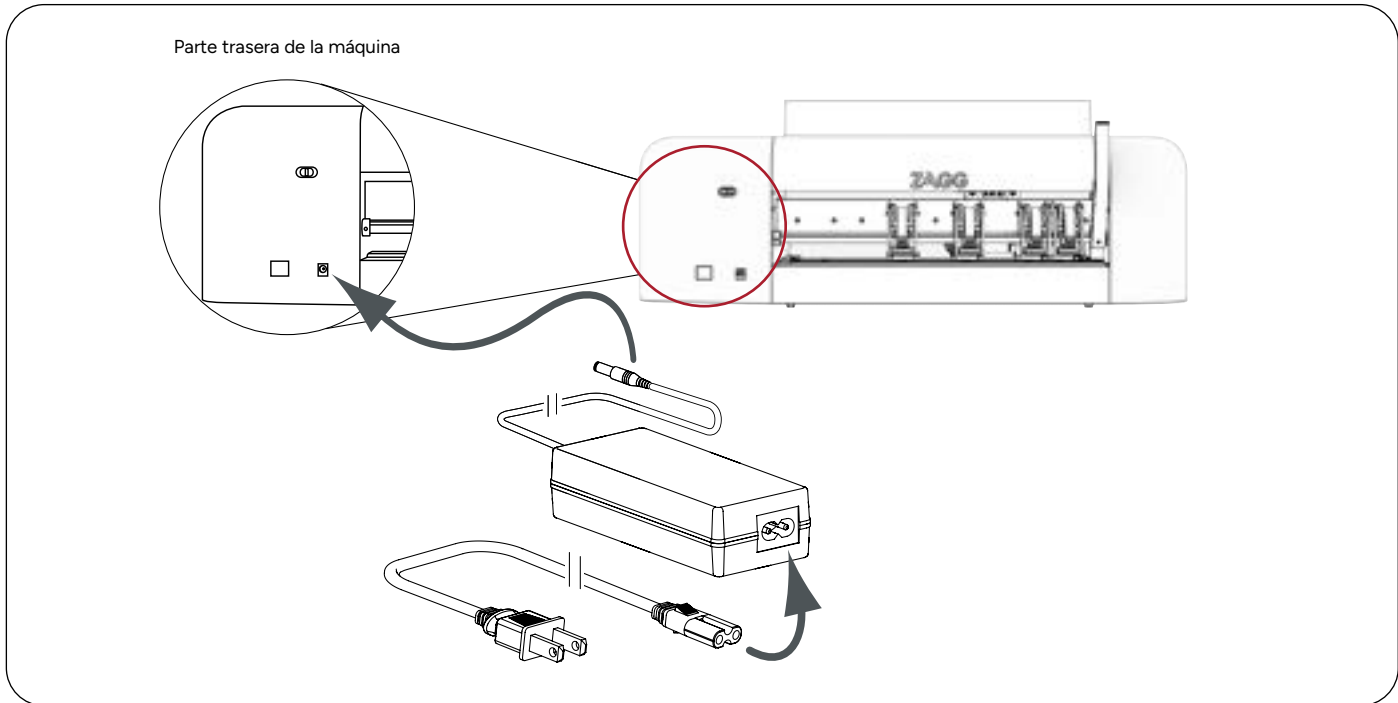
### CONTENIDO:

1. Máquina SmartShield
2. Fuente de alimentación universal
3. Cápsula de la cuchilla
4. Cable de alimentación (específico de la región)

5. Kit de instalación
  - x1 Escobilla de goma para llevar
  - x2 Escobilla de goma pequeña
  - x1 Escobilla mediana

- x1 Escobilla grande
- x1 Tapete de instalación
- x2 Paño de microfibra
- x2 Cuchilla de corte

- x1 Spray de solución limpiadora
- x1 Escobilla raspadora
- x1 Pinzas de metal



1. Conecte el cable de alimentación a la fuente de alimentación universal.
2. Conecte la fuente de alimentación universal al lado de la máquina ZAGG SmartShield.

## CONFIGURACIÓN

### AJUSTE DE LA PROFUNDIDAD DE LA CUCHILLA



Se recomienda empezar por la posición en el nivel 4. Para obtener resultados óptimos, haga una prueba de corte y ajuste el nivel de la hoja según sea necesario antes de realizar el corte definitivo.



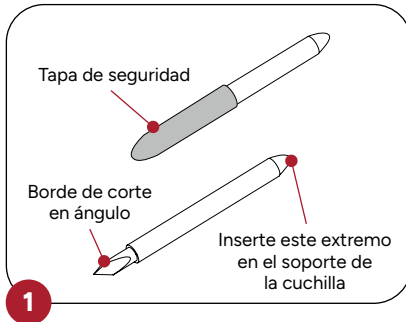
Número más bajo para material más delgado  
Número más alto para material más grueso

**AVISO**

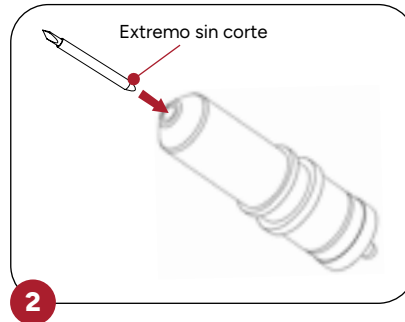
**NO** ajuste la profundidad de la cuchilla mientras la máquina ZAGG SmartShield está funcionando.



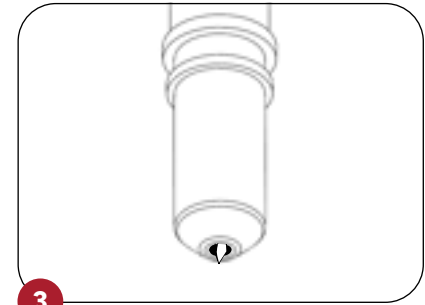
## INSERCIÓN DE LA CUCHILLA EN EL SOPORTE PARA CUCHILLAS



Retire cuidadosamente la tapa de seguridad de la cuchilla, exponiendo el filo angular.



Inserte con cuidado el extremo no cortante de la cuchilla en el orificio en la parte inferior del soporte de la cuchilla. La cuchilla se mantiene en su lugar magnéticamente.



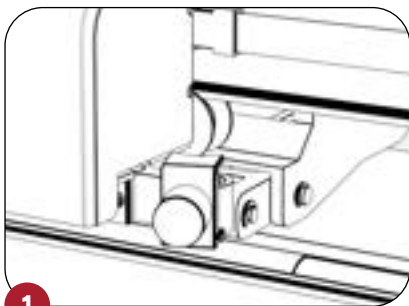
Tenga en cuenta que, cuando está insertada correctamente, la cuchilla está expuesta, pero apenas visible.



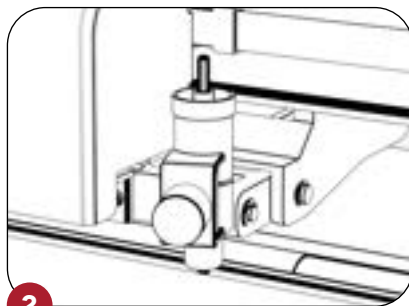
**PRECAUCIÓN: PELIGRO DE CORTE** La cuchilla es afilada, manipúlela con cuidado.

## CONFIGURACIÓN

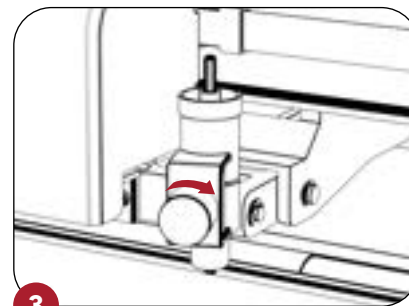
### INSTALACIÓN DEL SOPORTE DE LA CUCHILLA DE CORTE



**1**  
Afloje la abrazadera girando el tornillo de la abrazadera en sentido contrario a las agujas del reloj, aproximadamente 1/2 vuelta.



**2**  
Coloque el soporte de la cuchilla en la abrazadera, asegurándose de que la flecha de selección de profundidad está orientada hacia fuera.




**3**  
Apriete el soporte de la cuchilla girando el tornillo de sujeción en el sentido de las agujas del reloj, hasta que el soporte de la cuchilla esté seguro.



**AVISO: PARTES MÓVILES** Mantenga alejados los dedos, el cabello y la ropa.



**PRECAUCIÓN:**  Siempre desenchufe la máquina ZAGG SmartShield antes de quitar o instalar el soporte de la cuchilla.



**PRECAUCIÓN: PELIGRO DE CORTE** Mantenga los dedos alejados de la hoja expuesta.

HACER EL PRIMER CORTE

¡Hacer del primer corte!  
Escanea aquí



<p><b>PASO 1:</b> Selecciona la marca</p> 	<p><b>PASO 2:</b> Seleccione el dispositivo</p> 	<p><b>PASO 3:</b> Seleccione el diseño y el tipo de corte</p> 	<p><b>PASO 4:</b> Cargue la película</p> 	<p><b>PASO 5:</b> Seleccione siguiente</p> <p><b>SIGUIENTE</b></p> 	<p><b>PASO 6:</b> Revise y corte</p> 
---	---	---	---	--	--

¡Has hecho tu primer corte!

CORTES DE REPUESTO

Si necesita un corte de reemplazo, haga un corte nuevo y seleccione el tipo de corte correspondiente con fines de notificación.

**Garantía** – El cliente ha abandonado la tienda y regresa debido a un problema con su protector de pantalla.

**Corte erróneo** – Se produce un problema al cortar la película.

**Error de instalación** – Se produce un problema al instalar la película en el dispositivo.

## COMPOSICIÓN/INFORMACIÓN SOBRE LOS INGREDIENTES

NOMBRE QUÍMICO	CAS NO.	CONCENTRACIÓN
Agua	7732-18-5	79.48%
Cocoamidopropil betaína	86243-76-7	1%
D-Glucopiranososa, Oligómero, C	/	0.5%
EDTA	139-33-3	0.02%
Biguanide	56-03-1	0.3%
Cloruro de benzalconio	63449-41-2	0.2%
Etanol, 2,2' - Isopropylidenebis	901-44-0	0.5%

## MEDIDAS DE PRIMEROS AUXILIOS

**Medidas generales:** En todos los casos de duda, busque atención médica.

**En caso de inhalación:** Lleve a la persona afectada al aire libre y manténgala en reposo en una posición cómoda para respirar.

**Después del contacto con la piel:** Lavar con abundante agua y jabón. Si se produce irritación de la piel, consulte o reciba atención médica. Quítese la ropa contaminada y lávela antes de usarla.

**En caso de contacto con los ojos:** Enjuagar con agua cuidadosamente durante varios minutos. Quitar las lentes de contacto cuando estén presentes y pueda hacerse con facilidad. Proseguir con el lavado. Si la irritación ocular persiste, consulte o reciba atención médica.

**En caso de ingestión:** Enjuague la boca. Busque consejo o atención médica si no se siente bien.

NOMBRE DEL PRODUCTO	ARTÍCULO	ESPECIFICACIÓN
Máquina	Cámara incorporada (funcionalidad básica)	Escanear código QR, 300.000 píxeles
	Cámara incorporada (funcionalidad avanzada)	Cámara USB para tomar fotografías, 2 millones de píxeles
	Tableta	7 pulgadas, pantalla integrada, Android 12
	RAM	2+16G
	Wi-Fi y Ethernet	RJ45
	Tamaño	592,5 x 224,7 x 186,4mm
	Tamaño del paquete	685 x 330 x 330mm
	Peso (aprox.)	11 kgs
	Color	Rojo
	Desmontaje de la carcasa	Placa principal + cubierta de plástico + cuerpo de plástico + cuchilla de corte
	Material principal	Plástico + Aluminio
	Consumo de energía	65W
	Entrada	100 - 240V
	Salida	24 V 2,7 A CC
	Ambiente de trabajo	De -5 a 45°
Resistente al agua	No	

## INFORMACIÓN DE LA MÁQUINA

ZAGG ISOD-ML2

NOMBRE DEL PRODUCTO	ARTÍCULO	ESPECIFICACIÓN
Trabajo	Anchura máx. de corte	305 mm
	Anchura máx. de los medios	305 mm
	Precisión de corte	0, 1 mm
	Velocidad máx. de corte	300-600 mm/s
	Fuerza máxima de corte	1000 g
Conexión de datos	Salida RF dBm (EIRP) - RF dBm (EIRP)	2.4G: Min14dBm±3, Max20dBm±3; 5G: Min11dBm±3, Max13dBm±3;
	Frecuencia de funcionamiento	2.4G: 2412-2484MHz 5G: 5150-5850MHz
	Tipo de antena (dBi) (dBi)	2dBi
	Modulación	DBPSK/DOPSK/CCK(DSSS), BPSK/OPSK/16QAM/64QAM(OFDM)
Interfaz de alimentación Conector de CC	Tipo de fuente de alimentación	Adaptador de CA
	Potencia	65W
	Fuente de CA	CA 100 - 240V
	Salida	CC 24V 2.7A

### ADVERTENCIA

Es posible que se produzcan descargas eléctricas al quitar las cubiertas.  
El mantenimiento está a cargo de un técnico autorizado.



Centro de  
soporte de  
ZAGG



Póngase en contacto con su servicio de asistencia local:  
Servicio de atención al cliente de ZAGG  
[www.zaggisod.com/faq.html](http://www.zaggisod.com/faq.html)

Soporte nativo: FR (+33) 178 965 278 | GER (+49) 89 26300605  
IT (+39) 0230562424 | AUT (+43) 12057735378

Soporte en inglés en los países disponibles: AUS 1300 476 343 | US (+1) 844 280 0039  
UK (+44) 2081428819 | CA 844 280 0039 | DK (+45) 327 303 85 | FIN 026360012  
IRE (+353) 15824230 | NZ 0800476343 | NORW (+47) 23884105 | PORT (+21) 1232624  
ESP (+34) 917944565 | SE (+46) 853527277

Correo electrónico: [isod.support@zagg.com](mailto:isod.support@zagg.com)



©2025 ZAGG Inc. ZAGG, el logotipo de ZAGG e InvisibleShield son marcas comerciales de ZAGG Inc.